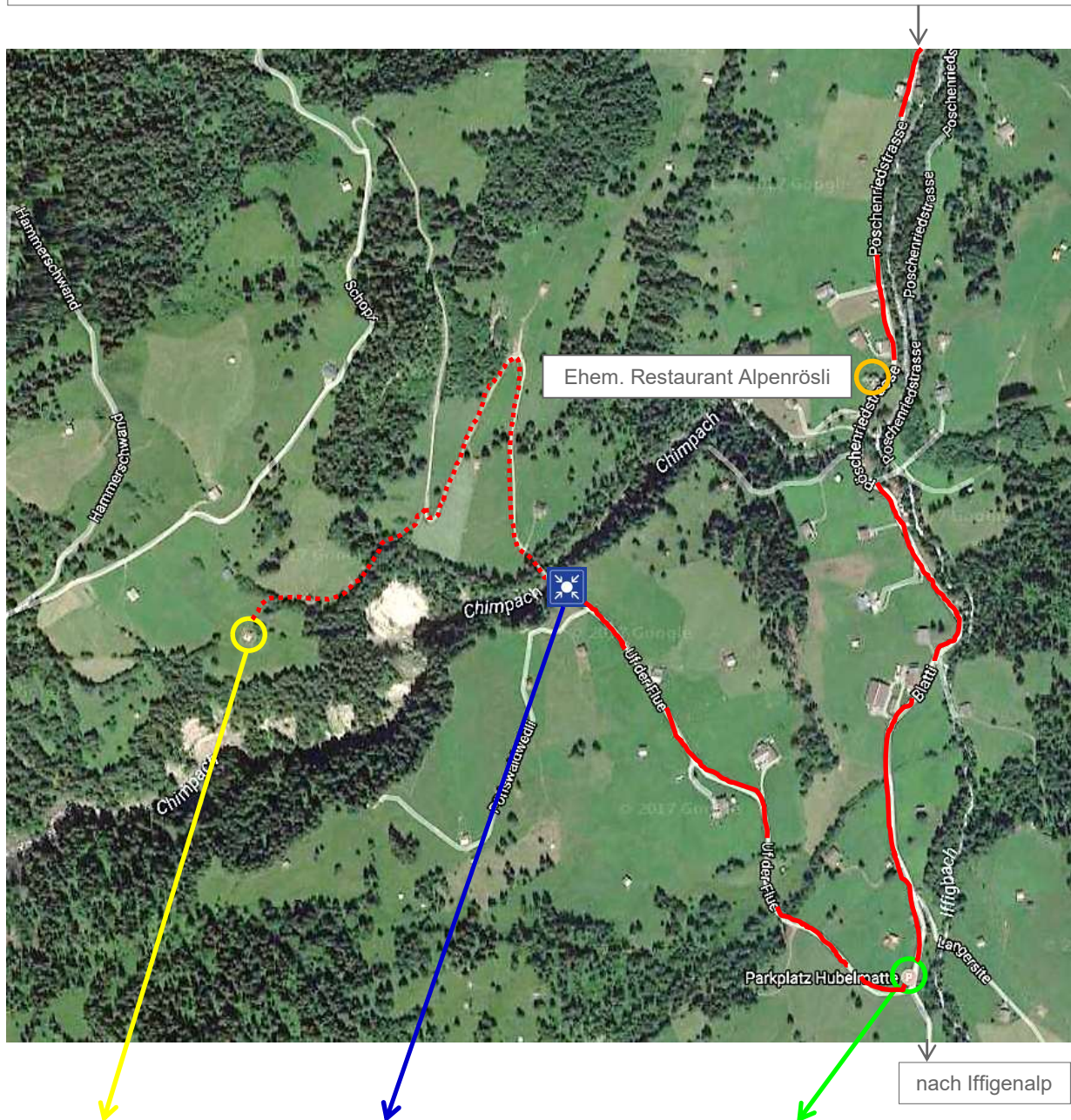




# Hammerschwendli

**Bei Ankunft an der Lenk:** von Zweisimmen herkommend im "kleinen Kreisel" rechts abbiegen (Richtung Betelberg-Station, Iffigenalp, Rest. Alpenrösli und Berghaus Iffigenalp). Danach an der Talstation Betelberg vorbei über das Entsorgungshofgelände Richtung Iffigenalp. Anschl. einige Minuten (ca.10 - 15) Fahrzeit, am Rest. Alpenrösli (rechts an der Strasse) vorbei bis Parkplatz **Hubelmatte**. Rechts abbiegen und hochfahren bis zum Treffpunkt.



## Alphütte



1482 m ü.M.

## Parkplatz Chimpachbrücke

- kleiner Parkplatz rechts vor Brücke
- Sommer- / Winterparkplatz
  - Bis dahin offizieller Schlittelweg
  - 1332 m ü.M.
  - ca. 30 min. Fussmarsch zur Hütte

## Parkplatz / Bushaltestelle Hubelmatte

- Rechts abbiegen und hochfahren
- Sommer- / Winterparkplatz
  - Warteraum für mit PW nach Iffigenalp
  - Winter: Shuttlebus für Skifahrer und Schlittler
  - Sommer: Bushaltestelle
  - 1270 m ü.M.
  - ca. 45 min Fussmarsch zur Hütte